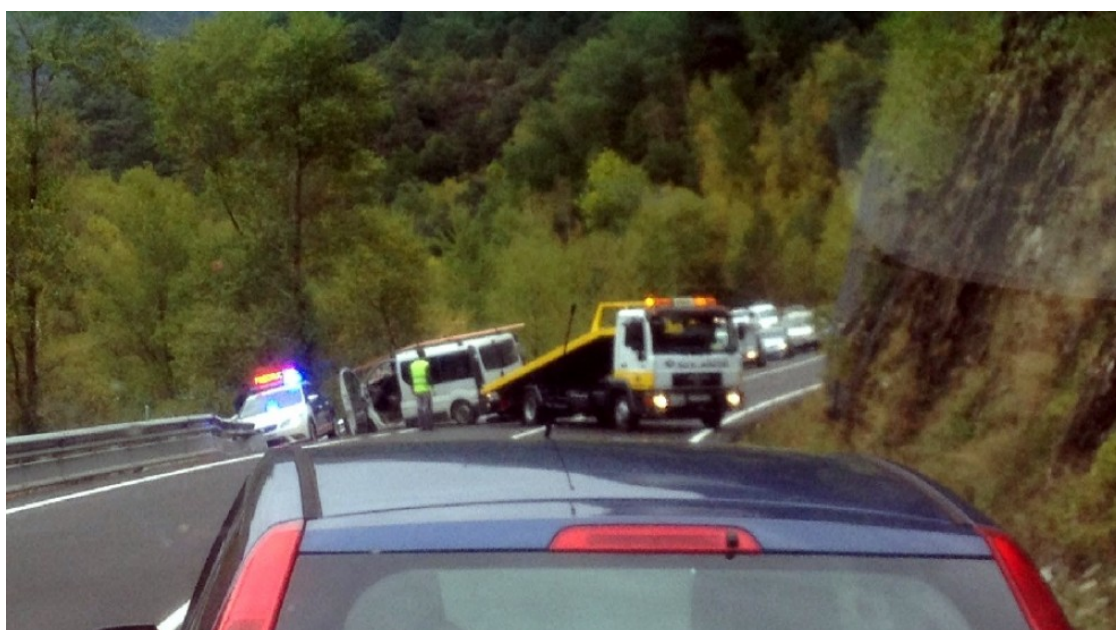


La Generalitat millorarà «imminentment» el punt negre de la C-13 a Llavorsí

S'aplicarà una capa de paviment antilliscant després dels últims accidents registrats | L'inici de les obres a Baiasca, al novembre



Una grua retira un vehicle en un accident recent a la C-13 | ACN

La Generalitat actuarà "de manera imminent" al punt negre de la C-13, entre Rialp i Llavorsí, un tram on en les darreres setmanes s'han produït fins a 13 accidents de trànsit coincidint amb dies de pluja. És la resposta del Servei Territorial de Carreteres a les peticions de l'Ajuntament de Llavorsí i del Consell Comarcal del Pallars Sobirà, que dijous van reclamar una actuació urgent en aquest tram que va del punt quilomètric 139,5 al 140,3 a uns dos quilòmetres de Llavorsí.

Segons ha pogut saber **Pallars Digital**, l'actuació consistirà en l'aplicació d'una capa de paviment antilliscant per impedir que els vehicles rellisquin en dies de pluja i acabin sortint de la via. Es tracta de la mateixa actuació que fa uns mesos es va fer amb èxit en un altre punt del mateix tram de la carretera, a la zona del castanyer de Rialp.

L'inici de les obres a Baiasca, al novembre

En un altre ordre de coses, es preveu que les obres de construcció de l'accés alternatiu a Baiasca comencin el mes de novembre, segons han apuntat fonts properes al cas.