

# L'os guanya terreny al Pallars en direcció sud i ja té presència ocasional a la Vall Fosca

*La població d'ossos al Pirineu no para de créixer i ja en són 76 exemplars, la meitat dels quals a Catalunya*



Un mascle d'os bru fotografiat l'estiu del 2022 | Departament d'Acció Climàtica

L'**os bru** continua guanyant terreny al **Pallars**. A Catalunya, on aquest animal comprèn una superfície de 5.700 quilòmetres quadrats, el plantígrad té presència estable al **nord del Pallars Sobirà** i a la Val d'Aran. Mentrestant, a la **Vall Fosca** i l'extrem nord-oest de l'Alt Urgell la seva petjada és **ocasional**, i l'Alta Ribagorça es considera una zona d'expansió.

La tendència actual, però, és que l'os bru baixi "**més cap al sud**", especialment els **mascles**, tal com assenyala Santi Palazón. Al vessant nord, per la seva banda, l'expansió es produeix en direcció est: cap al nord d'Andorra i arribant al límit amb la Catalunya Nord.

L'**os bru** al **Pirineu**, doncs, continua expandint-se. L'any passat es van arribar a comptabilitzar fins a **76 individus**, **38 dels quals a Catalunya**. També destaca la identificació de 13 noves cries, la tercera xifra més alta d'ençà que el 1996 es va la política de reintroducció de l'espècie, que s'havia extingit al Pirineu central.

## Creixement des del 2016

La identificació d'aquests animals va a càrrec del **Grup de Seguiment Transfronterer de l'Os Bru** al Pirineu, format per pel Departament d'Acció Climàtica, Alimentació i Agenda Rural, el cos d'Agents Rurals, el Conselh Generau d'Aran i els governs d'Andorra i França, l'Aragó i Navarra.

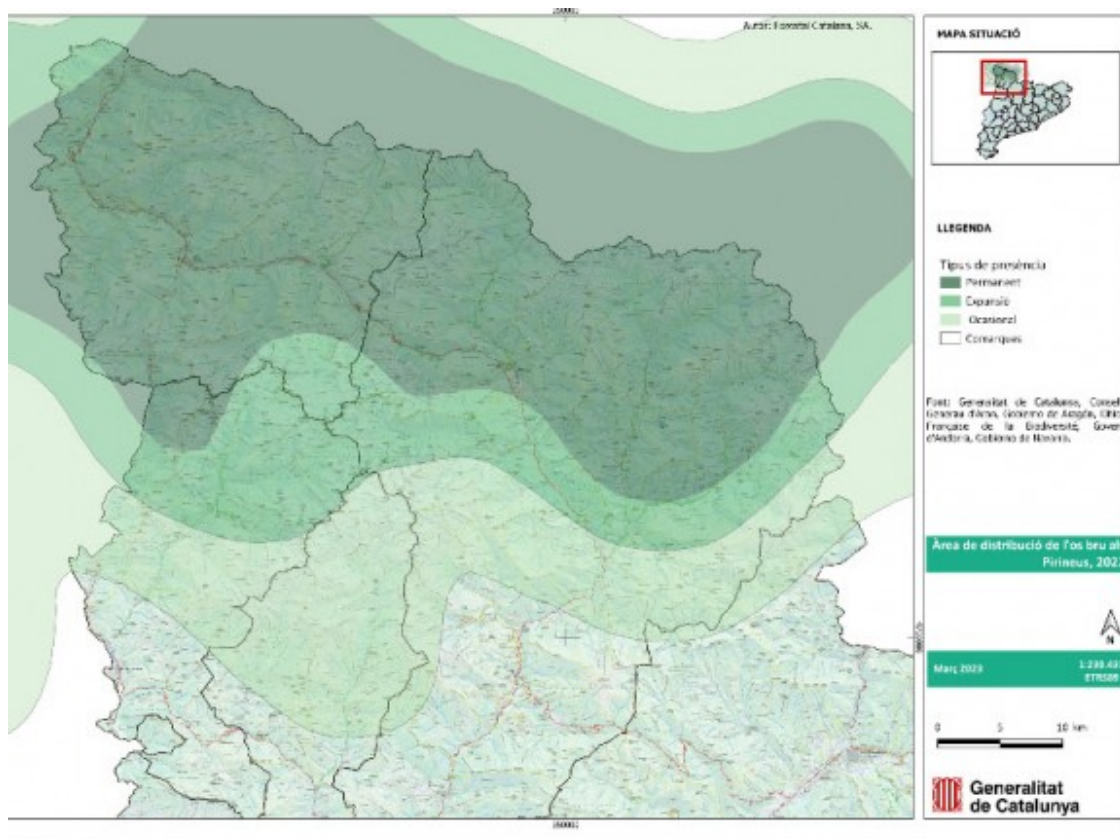
[nointext] [intext1]

L'any passat es va comptabilitzar una població de **76 exemplars**. Es tracta d'una xifra estimada,

que correspon al nombre mínim d'ossos detectats en un any i es revisa anualment. En aquest sentit, la **identificació d'alguns individus del 2022 ha permès revisar la xifra d'anys anteriors**: el 2020 es passa de 68 a 69 i el 2021 de 70 a 74 exemplars. La població no ha parat de créixer des del 2016, quan se situava a l'entorn de la trentena.

"És encara una població molt petita i més si tenim en compte la gran extensió per on es distribueix", explica **Santi Palazón**, responsable del seguiment de l'os bru del Departament d'Acció Climàtica. En aquest sentit, assenyala que els propers anys continuarà creixent i veu molt lluny una fase d'estabilització. "Al Cantàbric hi ha 350 exemplars i encara no hi han arribat", explica en declaracions a **Nació**.

Per sexes hi ha **39 femelles i 35 mascles** -més dos exemplars de sexe no identificat-. 39 són adults, 24 són subadults i 13 són cadells -6 femelles, 5 mascles i 2 de sexes no identificat-. Es tracta del tercer any amb més cries, només superat pel 2020 i 2021, de vuit osses diferents. Destaca **Bambou i Aran**, ambdues situades a la Val d'Aran, amb dos naixements.



128 cries des de l'inici del programa de reforç. El 1996 es va alliberar el primer os procedent d'**Eslovènia**. En total, van ser onze animals traslocats que es van deixar anar entre Occitània i Catalunya en quasi tres dècades. Des d'aleshores, han nascut **128 cries de 71 ventrades**.

[intext2]

Per altra banda, es donen per **morts o desapareguts sis animals**. Es tracta d'individus amb evidències que han mort o que no es té cap indici des de fa 2 anys. Per altra banda, dels 16 cadells nascuts l'any 2021, 11 (68,75%) han sobreviscut el primer any i han tornat a ser detectats.

[noticiadiari]2/252976[/noticiadiari]

Pel que fa al seguiment de l'espècie a Catalunya i a la val d'Aran, durant l'any 2022 es van recollir recollit **1.146 indicis d'os** que corresponen a 770 contactes diferents. Les dades més importants són les mostres de pèls (440), el fotoparament (413) i els excrements recollits (170). També hi ha hagut 37 observacions. En tot el Pirineu, a tots dos vessants, s'han detectat un total 2.584 indicis o rastres.

A més, s'han analitzat als laboratoris de la Facultat de Veterinària de la Universitat Autònoma de Barcelona i al laboratori francès Antagène més de 760 mostres per a la identificació genètica.

[altres]